

業務用 食器洗浄機用洗浄剤

高濃縮ミニサイズ!! 軽くて場所を取らない!

Teepol® デターファインスーパーM1

非PRTR まぜるな危険 ゴミ減量 漂白 耐硬水 無りん アルカリ



750g

デターファインスーパーM1は設置スペースを少なくし、厨房を効率良く使いたいお店や、作業負担を軽減したいお店に最適です。

特長1 高濃縮タイプ

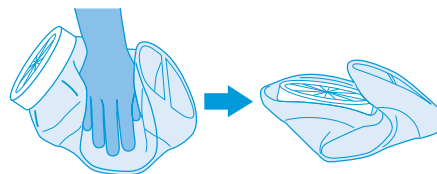
▶ 標準使用濃度が0.02~0.06%と低い濃度で洗浄できますので、ランニングコスト低減や洗浄剤充換の作業性向上にお役立ちします。

特長2 コンパクト洗浄剤

▶ 従来の洗浄剤に比べて（当社比）重量が約45%、保管スペースが約55%削減できます。

特長3 環境性

▶ 使用後容器を手で簡単につぶしてプラスチックゴミとして廃棄できる環境性を考慮した製品です。
また、従来の洗浄剤に比して（当社比）プラスチック使用量が約35%削減できます。



まぜるな危険

塩素系

●酸性タイプの製品と一緒に使う(まぜる)と有害な塩素ガスが出て危険。●目に入ったらすく水で洗う。●必ず換気して使用する。●子供の手に触れないように注意する。

用途

▶ 自動食器洗浄機を使用した食器、器具類の洗浄用

デターファインスーパーM1

デターファインスーパーM1は、無りんで非劇物製品でありながら、低濃度で様々な汚れを洗浄できる高性能業務用食器洗浄機用洗浄剤です。塩素系漂白剤の働きで、茶しびなどの色素汚れの洗浄にも効果的です。また、腐食抑制剤の働きで銅合金に対する影響を軽減できます。

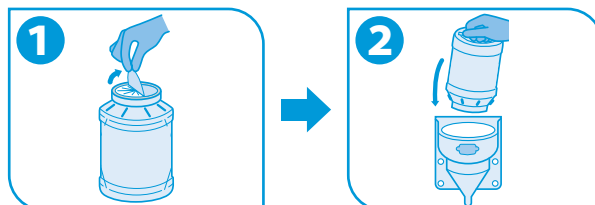
使用方法

▶ 標準使用濃度：0.02～0.06%

(水質・汚れにより濃度調整が必要になります。)

- ※洗浄機が正常に作動していることを確認してご使用ください。
- ※弊社指定の供給装置でご使用ください。
- ※濃度調整は、弊社担当者にご相談ください。
- ※乾燥仕上げ剤「NEWリンスAD」を併せてご使用になると素晴らしい洗い上がりになります。

洗浄剤のセット方法



1 キャップシールをはがす。
キャップは外さないこと。

2 容器を静かに逆さにして供給装置にセットする。

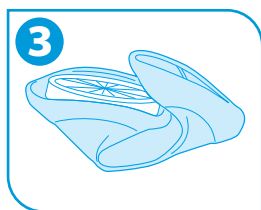
※一度使い始めたボトルは、中の洗浄剤がなくなるまで絶対に持ち上げないでください。
※使用中はキャップを外さないでください。

ボトルのつぶし方

① 使い終わったら、ボトル内を水で十分にすすぐ。



2 ボトルのリブに沿って静かに押しつぶす。



3 プラスチックゴミとして廃棄する。

■材質：<ボトル>ポリエチレン
<キャップ>ポリプロピレン
<キャップシール>ポリエステル
<ラベル>ポリエチレン



交換品(新品)のキャップシールをはがして、つぶしたボトルのキャップに貼ると、より効果的です。

※急激に押しつぶすと、残液が飛び散ることがありますので、ご注意ください。

省スペース型洗浄剤 イージースプレーシリーズ

イージースプレーは、1本のカートリッジに2.4L(600mL容器×4本)分の濃縮洗浄剤を封入しました。経済的で省スペース、そのうえ簡単に希釈できる画期的なスプレー型洗剤シリーズです。



除菌ガラス用洗剤

除菌油汚れ用洗剤

除菌トイレルーム用洗剤

除菌ホール用洗剤

オキシワルファイブ

商品仕様

商品名	デターファインスーパーM1	荷姿	750g×6本/ケース	バーコード	ケース：4536735185225
液性	アルカリ性	サイズ	ボトル：100×100×高さ165 (mm) ケース：338×230×高さ193 (mm)	積段数	6段
成分	水酸化ナトリウム、けい酸塩、カルボン酸塩、炭酸塩、硫酸塩、非イオン界面活性剤、塩素系漂白剤、防錆剤	商品コード	T21521		

シーバイエス株式会社

●本社/〒231-0023 横浜市中区山下町22番地(山下町SSKビル)
お客様ご相談窓口 TEL.045-640-2280 FAX.045-640-2216

■お問い合わせ・ご用命は…

大切な場所には、きっと。